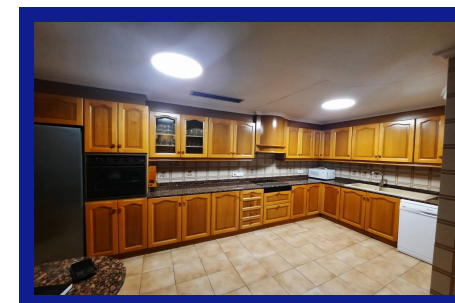
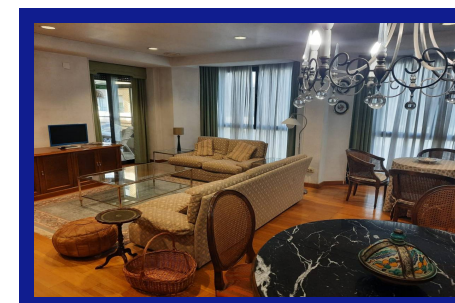


Alquiler

REF. 2080



## Alquiler Parque Municipal

4 Habitaciones | 3 Baños | 160m2 | Amueblado | Ascensor | Exterior

Amplia vivienda en el Centro junto al parque Municipal, Aire acondicionado por conductos, Terraza acristalada, 160 m. de superficie, 140 m. útiles, 4 habitaciones dobles, 2 baños, estado de la propiedad :Buen estado, suelo de Parquet, carpintería exterior de Doble Cristal, carpintería interior de Roble, Equipamiento: amueblado, ascensor, exterior,...

Elche/Elx  
(Centro)

Precio:  
1.300 €/

